

УСТАНОВКА КАРТЫ ПАМЯТИ в IP камеру PRACTIAM

Задача: установить карту памяти в камеру PRACTICAM PT-IPC1080P-IR.2 и PT-IPC5M-IR.2

Сложность: средняя

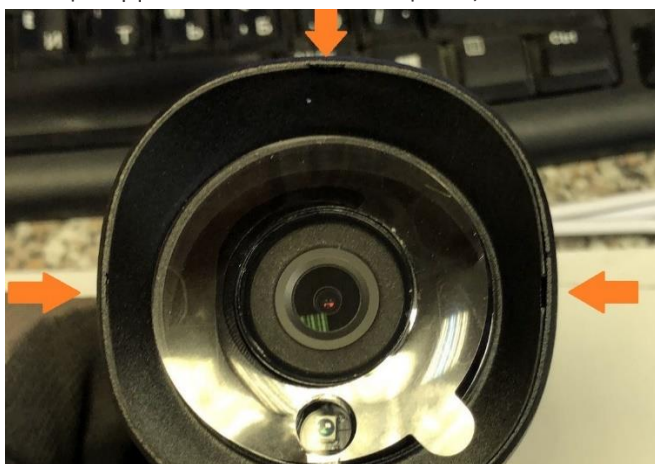
Время: 5 минут

Оснащение:

- Шпатель монтажный или отвертка с плоским шлицем
- Отвертка крестовая, шлиц Ph1

ПОРЯДОК ДЕЙСТВИЙ:

1. **С**нимите декоративную панель, используя монтажный шпатель или отвертку с плоским шлицем. Для этого отогните защёлки, отмеченные на первой иллюстрации стрелками.



2. **В**ыкрутите 4 винта крепления лицевой части корпуса



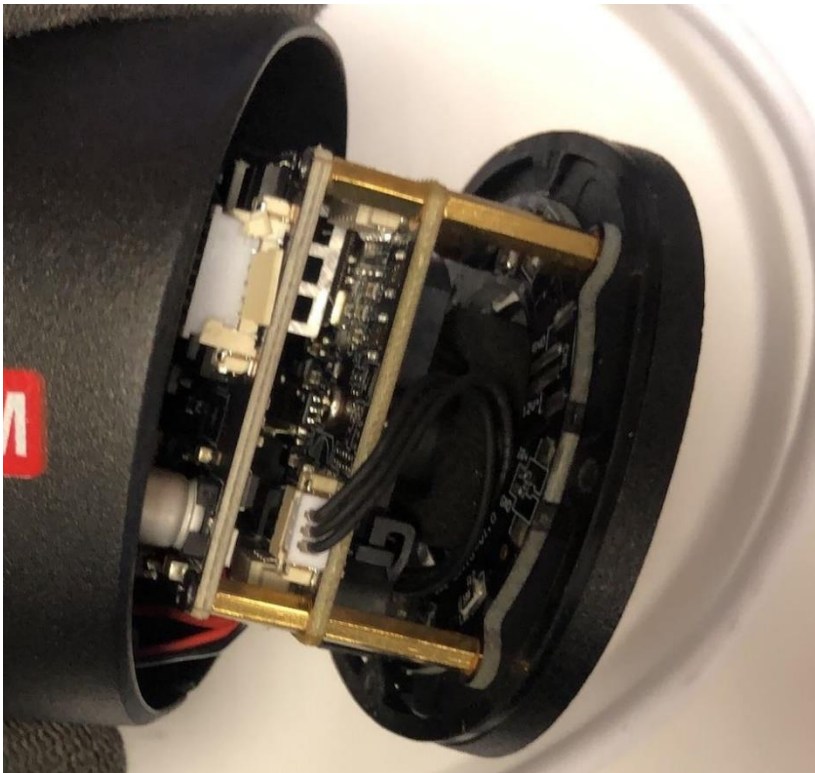
ТЕХНИЧЕСКАЯ ПОДДЕРЖКА:

мессенджеры: [Telegram](#), [Whatsapp](#), [Viber](#)

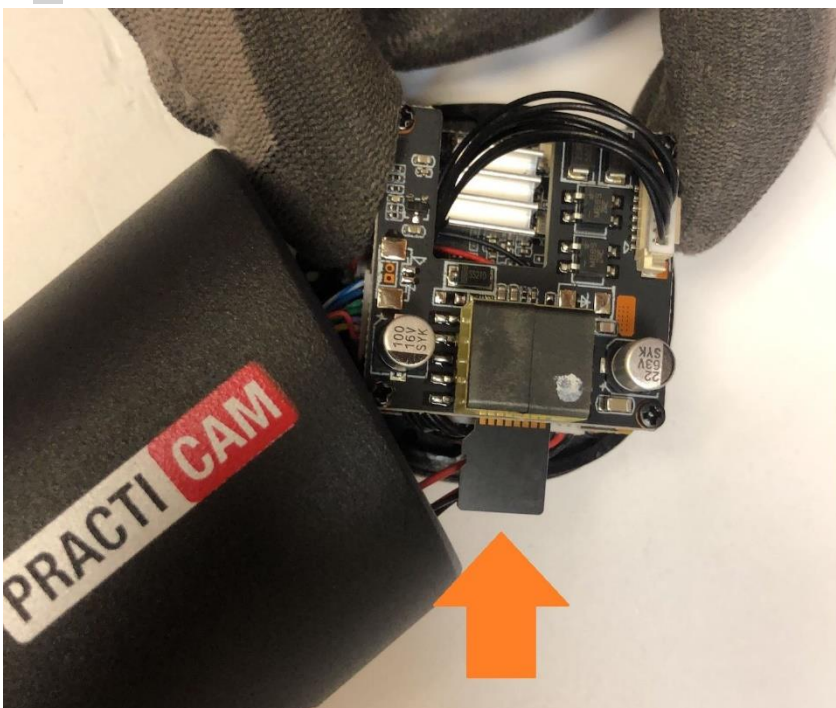
email: support@redline-cctv.ru

REDLINE

3. **И**звлеките блок плат электроники из корпуса



4. **У**становите карту памяти.

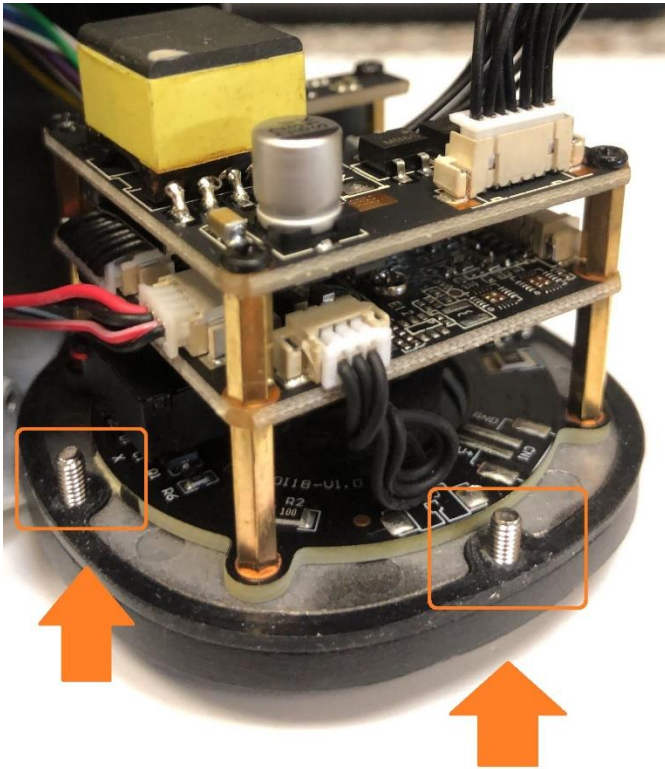


ТЕХНИЧЕСКАЯ ПОДДЕРЖКА:
мессенджеры: [Telegram](#), [Whatsapp](#), [Viber](#)
email: support@redline-cctv.ru

REDLINE

5. Установите на место уплотнительную прокладку.

Для этого вкрутите крепежные болты в отверстия прокладки до упора, после чего расправьте прокладку в выемке корпуса.



6. Установите в корпус блок плат электроники. Фотоэлемент должен находиться снизу от объектива. Закрутите крепёжные болты и установите на место декоративную панель.



ТЕХНИЧЕСКАЯ ПОДДЕРЖКА:
мессенджеры: [Telegram](#), [Whatsapp](#), [Viber](#)
email: support@redline-cctv.ru

REDLINE