

УСТАНОВКА КАРТЫ ПАМЯТИ в камеру REDLINE серии ALERT

Задача: установить карту памяти в камеру REDLINE ALERT

Сложность: средняя

Время: 5 минут

Оснащение:

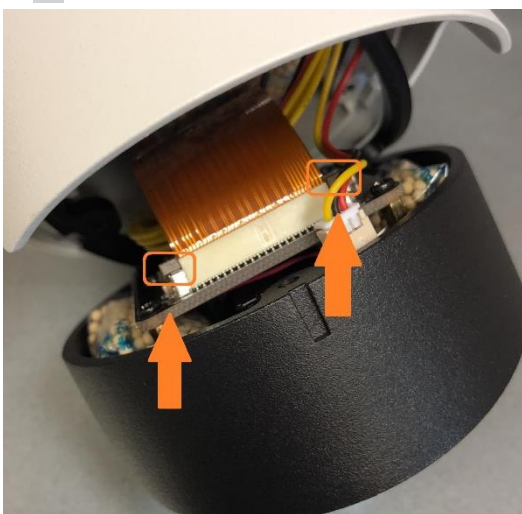
- Отвертка крестовая, шлиц Ph1, длина рабочей части от 20мм, диаметр до 4мм

ПОРЯДОК ДЕЙСТВИЙ:

1. **В**ыкрутите 3 винта крепления лицевой части корпуса



2. **В**ыдвиньте лицевую часть корпуса на 2-3 см. Поднимите защёлки шлейфа сенсора, извлеките шлейф сенсора и отодвиньте лицевую часть корпуса в сторону.



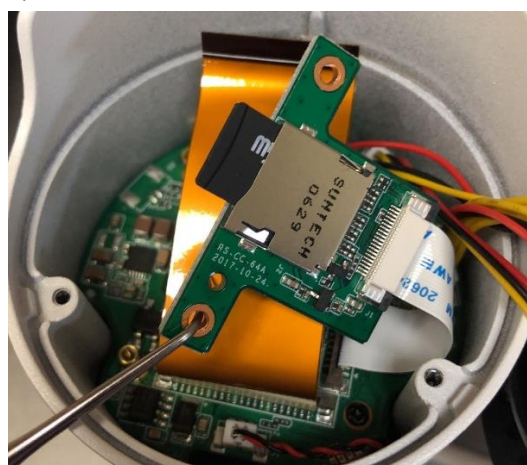
ТЕХНИЧЕСКАЯ ПОДДЕРЖКА:

мессенджеры: [Telegram](#), [Whatsapp](#), [Viber](#)

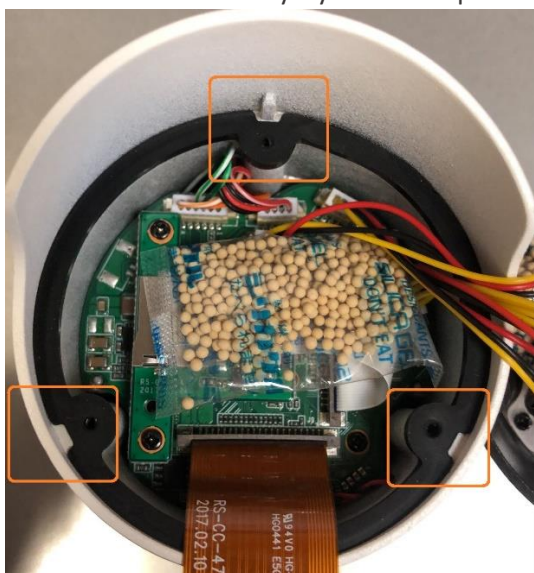
email: support@redline-cctv.ru

REDLINE

3. **В**ыкрутите 2 винта, фиксирующих субплату карты памяти. Поднимите субплату и установите карту памяти в слот(лицевой стороной вверх) до щелчка.



4. **П**роведите сборку в обратном порядке. Перед установкой лицевой части корпуса на место убедитесь, что выемки на уплотнительном кольце совпадают с выступами на корпусе, а упаковка с силикагелем лежит в углублении справа от субплаты карты памяти.



ТЕХНИЧЕСКАЯ ПОДДЕРЖКА:
мессенджеры: [Telegram](#), [Whatsapp](#), [Viber](#)
email: support@redline-cctv.ru

REDLINE