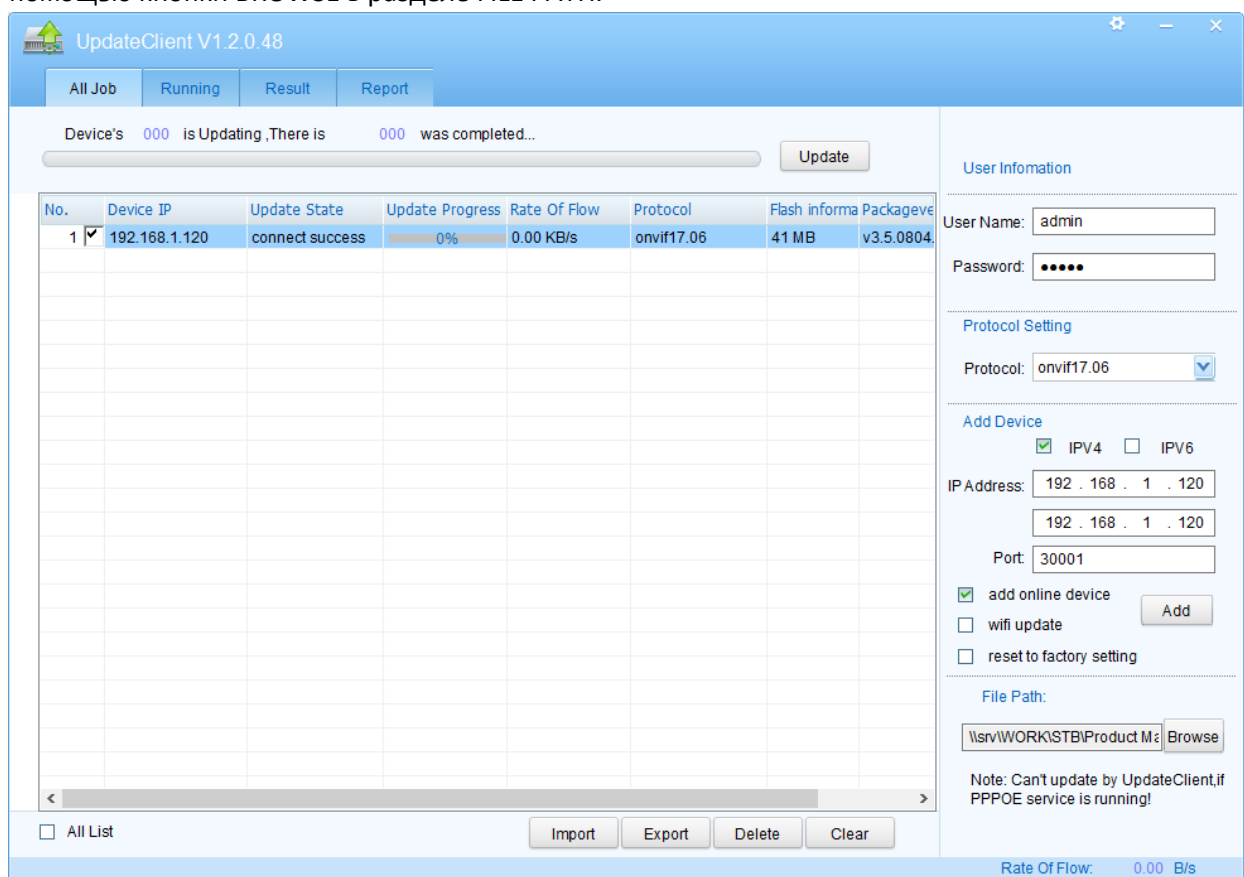


Обновление прошивки камеры Redline RL-IPATM2-S

- Распакуйте архив с файлом прошивки и утилитой для обновления. Не рекомендуется распаковывать архив в папку, содержащую русские символы в адресе (самый лучший вариант – распаковать в корень диска C:)
- Запустите утилиту исполняемым файлом **NewUpdateTool.exe**
- Заполните поля с IP-адресом камеры (по умолчанию 192.168.1.120), логином и паролем (по умолчанию admin, 123456), нажмите ADD
- Выберите файл прошивки (например, файл **v3.5.0804.1004.169.0.31.4.5_20190625**) с помощью кнопки BROWSE в разделе FILE PATH.



- Нажмите UPDATE в верхней части окна. Дождитесь завершения обновления, не отключайте питание камеры, не закрывайте утилиту, это может привести к повреждению камеры